

Moisture Analyzer

ROYTEC 360

ROYTEC
在线式烟气湿度仪



ROYTEC 360 产品简介

控制工业废气对环境污染问题的重点在于对工业窑炉烟气的治理。烟气污染处理系统主要包括脱硫、脱硝以及除尘系统。这些系统的设备运行状况与烟气工况密切相关，烟气湿度或者水分含量是烟气工况的重要参数之一，对于烟气处理系统有很大的影响。对于排放单位，环保监测部门，还是从事烟气处理的设备的制造商或系统集成商来说，准确、稳定、可靠地测量烟气湿度或水分含量已经逐步成为大家的共识。因此，烟气湿度或者水分含量的监测在环境保护领域具有相当积极的意义。

ROYTEC360型在线式烟气湿度仪可测定各种典型烟气的湿度（水分含量），其测定结果精确度高、稳定性好。分析仪器结构紧凑、安装维护方便，探头采用先进的防凝露技术，辅以伴热功能及防尘结构设计，适用于长期在线监测，具有广阔的应用前景。



ROYTEC 360 典型应用

- 火力发电厂烟气湿度、水分含量在线测量
- CEMS烟气监测系统配套
- 脱硫、脱硝系统烟气湿度测量
- 除尘系统配套



MOISTURE ANALYZER

ROYTEC
在线式烟气湿度仪

ROYTEC 360 在线式烟气湿度仪技术特点

- 1 一体化设计，安装方便，减少外部干扰对测量值的影响；
- 2 标配伴热功能，保证分析仪在低温高湿情况下的使用寿命；
- 3 原装进口电容传感器，保证分析仪使用寿命；
- 4 探头采用特殊材料，使其耐磨耐腐蚀能力更强；
- 5 高防护等级的仪表外壳；
- 6 标准法兰式安装，使得安装简单方便；
- 7 操作简单、使用寿命长、易维护。

ROYTEC 360 在线式烟气湿度仪技术特点

- 测量原理：电容式
- 测量范围：0~100%VOL H₂O
- 显示分辨率：0.01%
- 测量精度：<±1.5%
- 响应时间：<15S
- 使用温度：0~200℃
- 伴热类型：电伴热(可选) 伴热温度：50℃~200℃
- 采样方式：直插式
- 供电电源：AC220V50HZ
- 输出接口：4-20mA
- 防护性：探杆为316L、仪表盒防护等级为IP65
- 探头长度：常规1米（插入长度可定制）
- 安装方式：插入式、DN65 标准法兰

ROYTEC 360 功能参数

1、键盘输入功能

采用16键薄膜按键，按键时有音响提示，所有指令操作及参数设置都可通过按键输入。

2、仪器显示功能

- 40位5×7点阵液晶显示模块，背光可设置，显示分上下两行，显示英文字符和数字
- 在测量状态时，液晶模块显示水分（湿度）值、传感器温度、输出毫安电流及各种报警指示纪录。

3、报警指示

具有自动诊断功能，能对多种故障进行报警。仪器对包括水分（湿度）超限、温度超限、热电偶断开、热电偶接反、校验参数超限、校验参数非法等均给予报警指示。

4、系统温度控制

- 仪器对加热型探头进行温控，通过热电偶测量温度，与设定控制温度对比，经过PID算法后输出全波对称的交流加热电压到加热器，控制探头加热电压。
- 根据不同的要求，可以选择不同的控制温度值和控制方式。

5、电路校准

仪器通过软件对测量信号、热电偶毫伏信号和输出毫安信号进行校准。

6、气体校准

- 在实验室，通过标准水气进行参数校准。

7、开关量报警输出

仪器最多四个开关触点输出，可定义为水分（湿度）控制、报警输出

8、两路标准电流输出

- 光电隔离4—20mA（或0—10mA）两路有源标准电流输出，负载600—1200欧姆
- 第一路输出水分（湿度）值
- 第二路输出水分（湿度）值（可选）
- 标准输出电流为有源浮空输出，用户接收信号的端口必须是无源的

9、输出范围

- 电流输出的量程可在10%—100%的水分（湿度）值之间任意设置，输出毫安电流在量程范围内线性对应水分（湿度）值

10、测量精度

< ± 1.5%

11、控制功能（可选功能）

- 开关量控制
- 模拟量输出控制
- 将测量水分（湿度）值与要求的水分（湿度）值比较，控制相关阀门和执行机构的通断时间和开度大小。

12、电源

- AC 220V 50Hz

13、环境温度和湿度

- 温度 0℃—55℃
- 湿度 5—95%RH（无结露）

14、接线盒外形尺寸

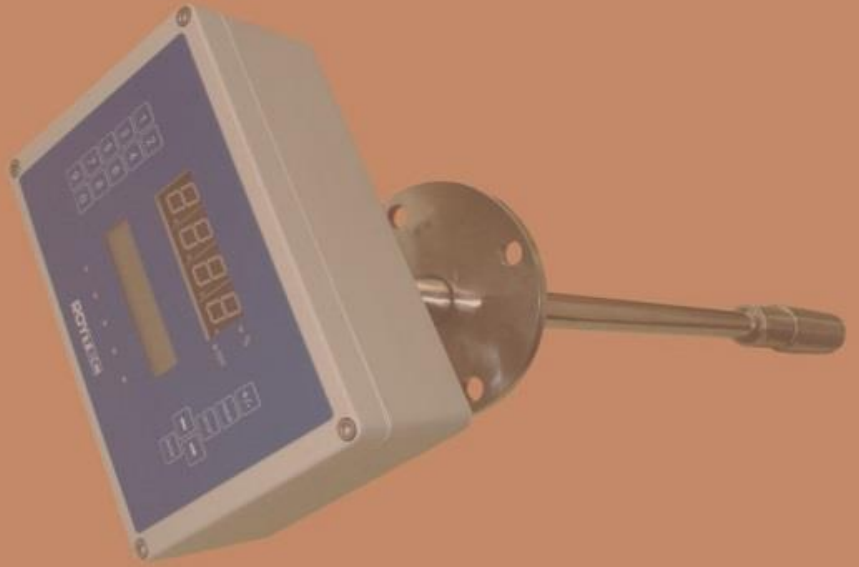
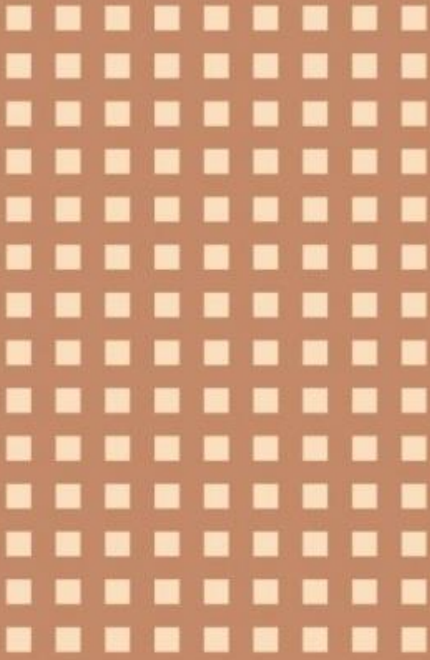
- 160高 × 240宽 × 100深

15、重量

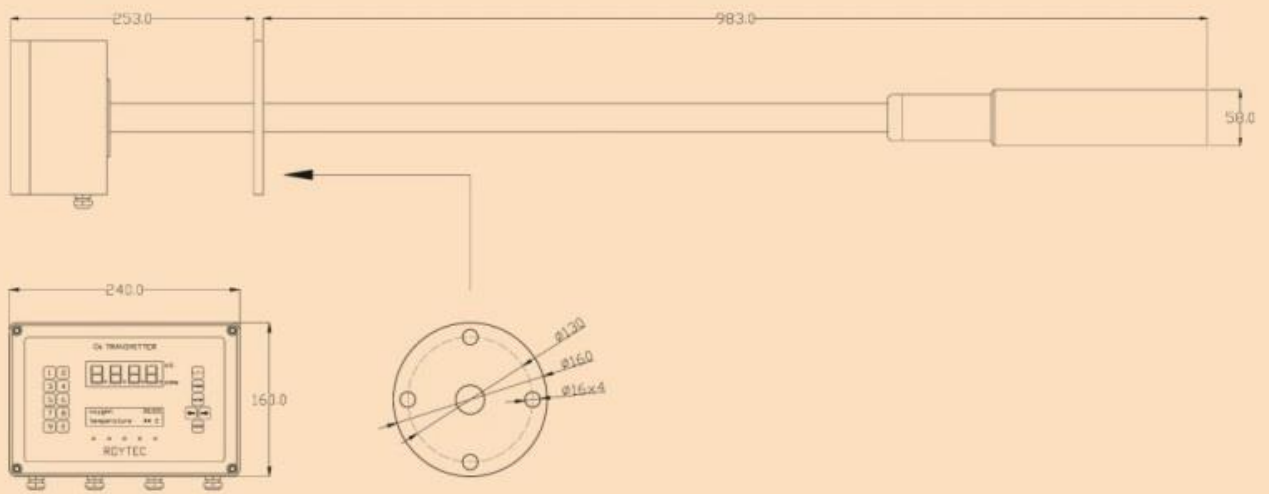
8Kg—12Kg

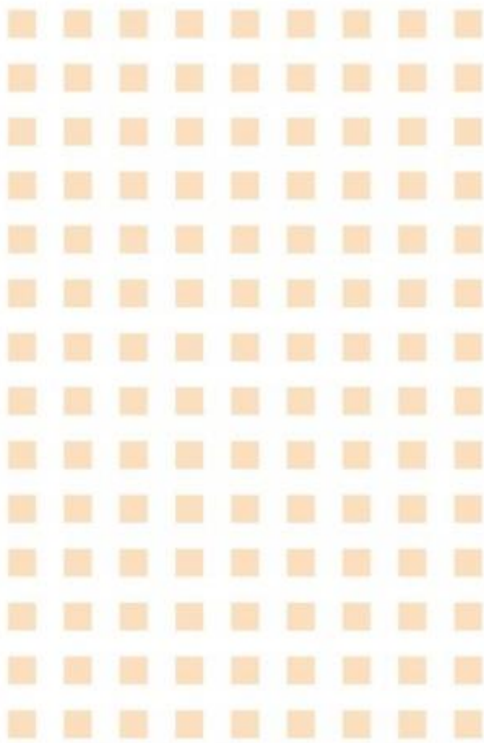
ROYTEC

在线式烟气湿度仪



ROYTEC 360 尺寸图





ROYTEC

PTY LTD (AUSTRALIA)
ABN: 44 137 304 235

